

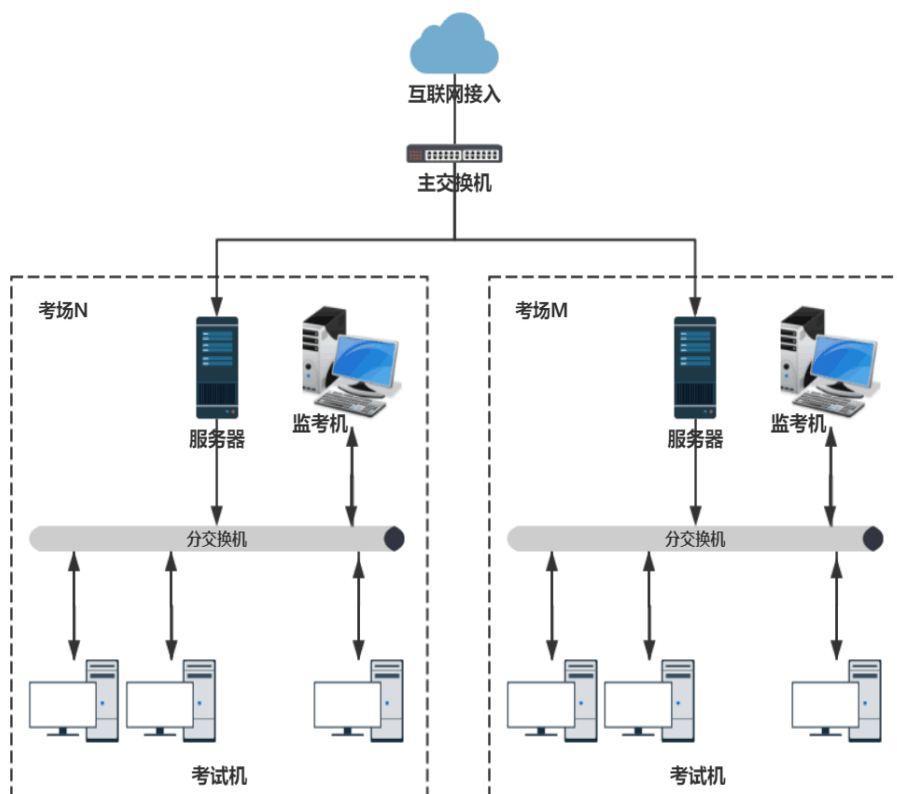
网店运营推广职业技能等级证书考场条件

为了顺利开展证书的考核工作，考核站点应满足以下条件：

一、设施设备条件

（一）考核站点系统部署模式

根据人数每个考场配备 1 台服务器，1 台监考机、40 台考生机（均为PC 机）。



(二) 配置要求

| 设备名称 | 配置要求 | | 备注 |
|------|---|---|--|
| | 建议配置 | 最低配置 | |
| 服务器 | 配置要求：16 核以上 CPU；32GB 以上内存；500G 以上硬盘，硬盘转速 10000 转以上；千兆网卡。预装 Windows Server 2008 R2 操作系统及 IIS7.5；预装 Microsoft SQL Server 2005 数据库。 | 配置要求：8 核以上 CPU；16GB 以上内存；500G 以上硬盘，硬盘转速 10000 转以上；千兆网卡。预装 Windows Server 2008 R2 操作系统及 IIS7.5；预装 Microsoft SQL Server 2005 数据库。 | 1、考点机（服务器）要能接入互联网 2、建议配备 1 台 UPS 电源 3. 固定 IP |
| 监考机 | 配置要求：双核 3.0 以上 CPU；8G 以上内存；100G 以上硬盘；2G 显存以上独立显卡，千兆网卡。预装 Windows7 以上操作系统；预装火狐和谷歌浏览器；预装全拼、简拼、微软拼音等中文输入法和英文输入法；预装 Dreamweaver CS6 和 Fireworks CS6 简体中文版；预装 AdobePhotoshop CS6 版本。 | 配置要求：双核 3.0 以上 CPU；4G 以上内存；100G 以上硬盘；2G 显存以上独立显卡，千兆网卡。预装 Windows7 以上操作系统；预装火狐和谷歌浏览器；预装全拼、简拼、微软拼音等中文输入法和英文输入法；预装 Dreamweaver CS6 和 Fireworks CS6 简体中文版；预装 AdobePhotoshop CS6 版本。 | |

| | | | |
|--------|---|---|---|
| 考生机 | 配置要求：双核 3.0 以上 CPU；8G 以上内存；100G 以上硬盘；2G 显存以上独立显卡，千兆网卡。预装 Windows7 以上操作系统；预装火狐和谷歌浏览器； 预装全拼、简拼、微软拼音等中文输入法和英文输入法；预装 Dreamweaver CS6 和 Fireworks CS6 简体中文版；预装 AdobePhotoshop CS6 版本。 | 配置要求：双核 3.0 以上 CPU；4G 以上内存；100G 以上硬盘；2G 显存以上独立显卡，千兆网卡。 预装 Windows7 以上操作系统；预装火狐和谷歌浏览器； 预装全拼、简拼、微软拼音等中文输入法和英文输入法；预装 Dreamweaver CS6 和 Fireworks CS6 简体中文版；预装 AdobePhotoshop CS6 版本。 | 考试机符合标准的判断依据： 1. 键盘、鼠标、显示器工作正常 2. 和服务器在同一局域网下 |
| 网络交换机 | 千兆企业级交换机，型号不限，能够自适 10/100/1000M 端口传输速率。 | | |
| 无线屏蔽设备 | 具备实时全屏蔽，型号不限。支持对 2G/3G/4G 电信、联通、移动的全网屏蔽以及蓝牙、Wi-Fi2.4G 及 5.8G 的实时全屏蔽；支持对 100MHz-1.1GHz 频段的专业作弊设备，采用直接阻断方式；对各种制式的手机信号和蓝牙 Wi-Fi 信号，国家公开的对讲频段采用直接屏蔽方式。 | | |
| 身份认证设备 | 身份验证设备，型号不限。支持活体指纹识别，支持 ID 号读取，支持二代证信息读取，包括照片、指纹等基本信息。 | | |
| 监控设备 | 配备监控系统，型号不限。满足考核场地全范围覆盖，具备至少两路 200 万像素以上监控系统，能实现音视频实时监控、录像及回放、实时录制存储等功能。 | | |

二、场地条件

1. 考场应设在至少具有 40 个标准考位的机房，考场设置相对集中，建筑、安全、照明、消防等设施符合国家有关标准。
2. 需保证考位相互独立，条件允许时每个考位之间的距离不得小于 1 米，或采取其它隔离方式保障考位的独立性。

3. 根据考核需要，考场应具有稳定的供电系统，条件允许时可采用双路供电系统以使考核不间断进行，需确保所有计算机等终端在运行状态下不少于 4 个小时的持续供电。

三、其他要求

1. 须为该考点考生提供免费适应性模拟考核练习。

2. 考核站点应配备相应的考核管理团队，每个考核站点至少配备考核评价工作负责人 1 名、考务管理人员 2 名、系统管理员 1 名。考核评价工作负责人负责统筹、制定考核站点管理工作，考务管理人员负责开展、实施具体考务工作，系统管理员负责运行、维护考核系统。相关人员需经鸿科经纬培训并通过考核，方可开展考核工作。

3. 考核站点需拥有相应的办公环境，配有办公桌椅、保险柜、计算机、打印机、文件档案柜等办公设备；考核站点需配备不少于 1 个机房(共 40 个机位)，能满足无纸化考试要求，并配备视频监控设施，具有良好的照明和通风条件，考场设置相对集中，建筑、安全、照明、消防等设施符合国家有关标准。

4. 考核站点应具有规范的组织架构和完备的规章制度，具有作为职业资格取证类考点经验，能够充分调动资源，提供考核评价所需的保障。

5. 具备视频监考室、考务室、保卫室、医务室、咨询服务室等组织和服务机构场所。

6. 具有完善的广播系统、铃声信号系统和多媒体播放、复印、

打印等设备。

7. 配备考核专用电话，以便考核期间信息畅通。

8. 根据实际要求，设置含考核项目、考点名称的标示牌、横幅等，设置公告通知栏、宣传教育栏。主要内容：考点布局示意图和考场分布示意图、《考核内容及时间表》、《考生守则》、应急疏散示意图等。

9. 在非涉密考核工作室（处）、场所、安全区域等明显位置张贴标志、设置引导指示标牌；划定考核封闭管理区域，设置出入口警戒线，考核时由安保人员值守。

10. 如有必要，鸿科经纬将组织专家工作组对考核站点进行现场核查（现场核查与初审结果如有不符可取消考核站点资质）。