

附件 2

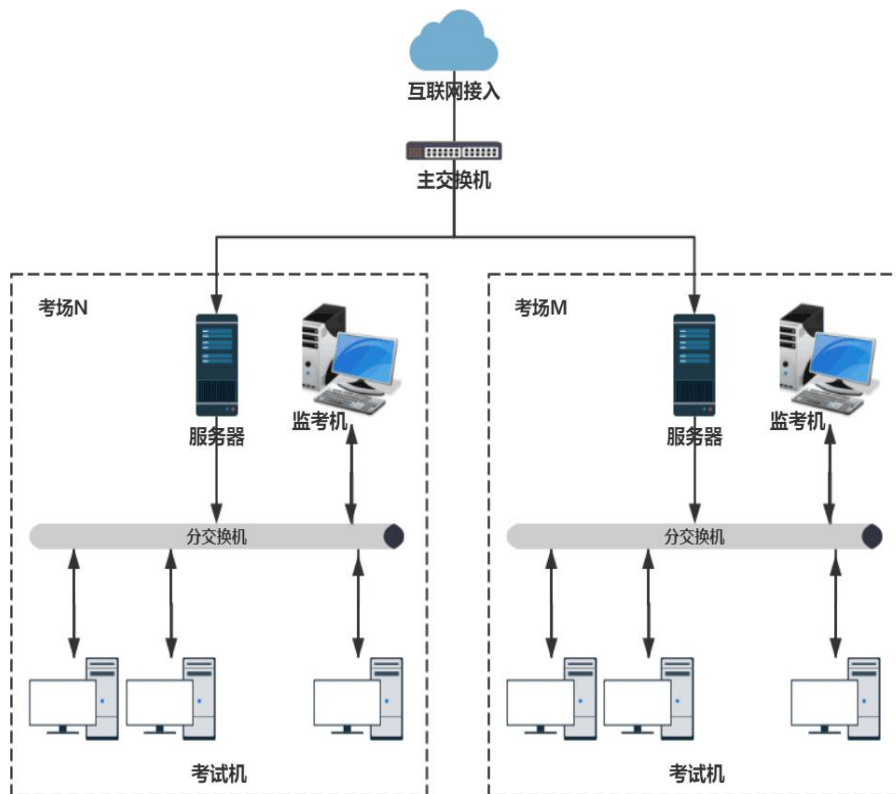
网店运营推广职业技能等级证书考场条件

为了顺利开展证书的考核工作，考核站点应满足以下条件：

一、设施设备条件

(一) 考核站点系统部署模式

根据人数每个考场配备 1 台服务器，1 台监考机、40 台考生机（均为 PC 机）



(二) 配置要求

设备名称	配置要求		备注
	建议配置	最低配置	
服务器	配置要求：16 核以上 CPU；32GB 以上内存；500G 以上硬盘，硬盘转速 10000 转以上；千兆网卡。预装 Windows Server 2008 R2 操作系统及 IIS7.5；预装 Microsoft SQL Server 2005 数据库。	配置要求：8 核以上 CPU；16GB 以上内存；500G 以上硬盘，硬盘转速 10000 转以上；千兆网卡。预装 Windows Server 2008 R2 操作系统及 IIS7.5；预装 Microsoft SQL Server 2005 数据库。	1、考机(服务器)要能接入互联网 2、建议配备1台UPS 电源3. 固定 IP
监考机	配置要求：双核 3.0 以上 CPU；8G 以上内存；100G 以上硬盘；2G 显存以上独立显卡，千兆网卡。预装 Windows7 以上操作系统；预装火狐和谷歌浏览器；预装全拼、简拼、微软拼音等中文输入法和英文输入法；预装 Dreamweaver CS6 和 Fireworks CS6 简体中文版；预装 AdobePhotoshop CS6 版本。	配置要求：双核 3.0 以上 CPU；4G 以上内存；100G 以上硬盘；2G 显存以上独立显卡，千兆网卡。预装 Windows7 以上操作系统；预装火狐和谷歌浏览器；预装全拼、简拼、微软拼音等中文输入法和英文输入法；预装 Dreamweaver CS6 和 Fireworks CS6 简体中文版；预装 AdobePhotoshop CS6 版本。	

考生机	配置要求：双核 3.0 以上CPU；8G 以上内存；100G 以上硬盘；2G 显存以上独立显卡，千兆网卡。预装 Windows7 以上操作系统；预装火狐和谷歌浏览器； 预装全拼、简拼、微软拼音等中文输入法和英文输入法；预装 Dreamweaver CS6 和 Fireworks CS6 简体中文版；预装 AdobePhotoshop CS6 版本。	配置要求：双核 3.0 以上CPU；4G 以上内存；100G 以上硬盘；2G 显存以上独立显卡，千兆网卡。预装 Windows7 以上操作系统；预装火狐和谷歌浏览器； 预装全拼、简拼、微软拼音等中文输入法和英文输入法；预装 Dreamweaver CS6 和 Fireworks CS6 简体中文版；预装 AdobePhotoshop CS6 版本。	考试机符合标准的判断依据： 1. 键盘、鼠标、显示器工作正常 2. 和服务器在同一局域网下
网络交换机	千兆企业级交换机，型号不限，能够自适 10/100/1000M 端口传输速率。		
无线屏蔽设备	具备实时全屏蔽，型号不限。支持对 2G/3G/4G 电信、联通、移动的全网屏蔽以及蓝牙、Wi-Fi2.4G 及 5.8G 的实时全屏蔽；支持对 100MHz-1.1GHz 频段的专业作弊设备，采用直接阻断方式；对各种制式的手机信号和蓝牙 Wi-Fi 信号，国家公开的对讲频段采用直接屏蔽方式。		
身份认证设备	身份验证设备，型号不限。支持活体指纹识别，支持 ID 号读取，支持二代证信息读取，包括照片、指纹等基本信息。		
监控设备	配备监控系统，型号不限。满足考核场地全范围覆盖，具备至少两路 200 万像素以上监控系统，能实现音视频实时监控、录像及回放、实时录制存储等功能。		
技能考核	具备符合报考的网店运营推广职业技能等级标准相应等级的考核评价平台。认定成为考核站点后可由培训评价组织免费提供。		

二、场地条件

1. 考场应设在至少具有 40 个标准考位的机房，考场设置相对集中，建筑、安全、照明、消防等设施符合国家有关标准。

2. 需保证考位相互独立，条件允许时每个考位之间的距离不得小于 1 米，或采取其它隔离方式保障考位的独立性。

3. 根据考核需要，考场应具有稳定的供电系统，条件允许时可采用双路供电系统以使考核不间断进行，需确保所有计算机等终端在运行状态下不少于 4 个小时的持续供电。

三、其他要求

1. 须为该考点考生提供免费适应性模拟考核练习。考核站每年承担的考核任务不低于100人次/年

2. 考核站点应配备相应的考核管理团队，每个考核站点至少配备考核评价工作负责人 1 名、考务管理人员 2 名、系统管理员 1 名。考核评价工作负责人负责统筹、制定考核站点管理工作，考务管理人员负责开展、实施具体考务工作，系统管理员负责运行、维护考核系统。相关人员需经鸿科经纬培训并通过考核，方可开展考核工作。

3. 考核站点需拥有相应的办公环境，配有办公桌椅、保险柜、计算机、打印机、文件档案柜等办公设备；考核站点需配备不少于1个机房(共 40 个机位)，能满足无纸化考试要求，并配备视频监控设施，具有良好的照明和通风条件，考场设置相对集中，建筑、安全、照明、消防等设施符合国家有关标准。

4. 考核站点应具有规范的组织架构和完备的规章制度，具有作为职业资格取证类考点经验，能够充分调动资源，提供考核评价所需的保障。

5. 具备视频监考室、考务室、保卫室、医务室、咨询服务室等组织和服务机构场所。

6. 具有完善的广播系统、铃声信号系统和多媒体播放、复印、

打印等设备。

7. 配备考核专用电话，以便考核期间信息畅通。

8. 根据实际要求，设置含考核项目、考点名称的标示牌、横幅等，设置公告通知栏、宣传教育栏。主要内容：考点布局示意图和考场分布示意图、《考核内容及时间表》、《考生守则》、应急疏散示意图等。

9. 在非涉密考核工作室（处）场所、安全区域等明显位置张贴标志、设置引导指示标牌；划定考核封闭管理区域，设置出入口警戒线，考核时由安保人员值守。

10. 如有必要，鸿科经纬将组织专家工作组对考核站点进行现场核查（现场核查与初审结果如有不符可取消考核站点资质）